

# Gestion de l'urgence en milieu équestre

## OBJECTIFS

À l'issue de la formation les apprenants seront capables de réguler leur stress et la surcharge émotionnelle en utilisant l'outil adapté afin de gérer une situation d'urgence avec plus d'efficacité.

## PRÉ-REQUIS

Aucune compétence particulière,  
Avoir une **licence fédérale valide**,  
Être dirigeant ou enseignant de la filière équestre.

## MÉTHODE PÉDAGOGIQUE MOBILISÉE

Cette formation alterne apports théoriques, réflexions, analyses et mise en pratique.

## MODALITÉS D'ÉVALUATION et SUIVI

Évaluation continue des acquis au cours de la formation par le biais d'échanges et de questions/réponses.

Attestation de fin de formation

Évaluation de la satisfaction par un questionnaire

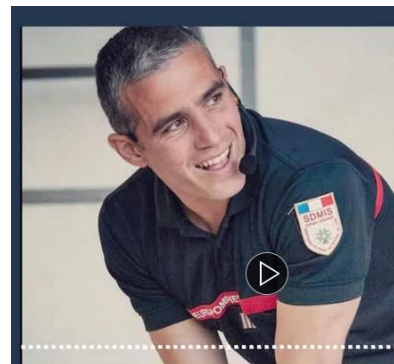
7 heures de  
formation, sur 1  
journée.

## INTERVENANT

**Benjamin BASELLI**

**Instructeur de secourisme**

Sous officier de Sapeurs-Pompiers  
Professionnels & Ingénieur  
pédagogique



**Benjamin**  
Sapeur pompier &  
instructeur secourisme

Mardi 13 juin 2023,  
EPLEFPA d' Yssingeaux (43)  
OU  
Lundi 19 juin 2023,  
Centre équestre les 4 fers,  
Saint Marcellin (38)

## LIEUX et DATEX DE FORMATION

Date	Lieu	Coordonnées
Mardi 13 juin 2023	EPLEFPA Yssingaux (43)	BP 41, 50 impasse les épïcés 43200 YSSINGEAUX
Lundi 19 juin 2023	Centre Equestre les 4 fers <a href="https://www.les4fers.fr/">https://www.les4fers.fr/</a>	7 chemin communal 38160 Saint-Marcellin

## CONTENU – PROGRAMME DE FORMATION

Contenus :

### 1. Présentation du concept de la gestion de l'urgence en milieu Équestre /

Encadrement Professionnels.

Question à la cantonade : Situations vécues, peurs, angoisses

Activité post it/ Présentation méthode

### 2. Contextualisation professionnelle

Carousel des pratiques et problématiques

### 3. Stress aigüe et physiologie

Notions élémentaires

Ce que nous apprend les neurosciences

### 4. Gestion de l'Urgence et de l'émotion

Mise en situation professionnelle

Approche par les compétences

### 5. Mises en situations professionnelles

Par thématiques et situations

Avec régulations des pratiques

### 6. Régulations des pratiques

Co construction des apprentissages

**HANDICAP**

Contactez le référent Handicap du CFA

[formation.ara@cre.ffe.com](mailto:formation.ara@cre.ffe.com)

06 29 96 06 06

Plus d'informations sur notre site internet

[www.centredeformation-creara.com](http://www.centredeformation-creara.com)

Indicateurs de satisfaction à venir  
1ere session en juin 2023

## MODALITÉS D'INSCRIPTION ET DÉLAIS D'ACCÈS

Compléter le formulaire d'inscription en ligne :

[Le 13 juin à Yssingeaux \(43\) S'inscrire](#)

[Le 19 juin à St Marcellin \(38\) S'inscrire](#)

Nombre de places : 8 mini, 10 maxi

Signature d'une convention de formation

Délai d'inscription : 4 jours avant le début de la formation

## TARIFS

De **175 à 210 euros € net de taxe** pour les 7 heures de formation  
(Hors frais d'hébergement et de restauration)

Financements possibles auprès de Fonds de la Formation Professionnelle :

- VIVEA pour les dirigeants et conjoints collaborateurs 210 euros (100% pris en charge),
- OCAPIAT pour les salariés 175 euros ( pris en charge à hauteur de 45% : des frais de formation + frais salariaux base 12 euros/heure, soit  $(175*0,45)+(12*7*0,45)= 78,75+37,80 = 116,55$  euros, soit un reste à charge de 58,45 euros.

**📣 A compter du 1<sup>er</sup>/01/2023, la demande de prise en charge doit être déposée AVANT le début de la formation sur votre espace OCAPIAT.**

- AGEFICE/ FIFPL : Pour les indépendants, 175 euros, possibilités de financement selon votre contribution CFP. (Contribution Formation Professionnelle).  
Demande de prise en charge à transmettre à AGEFICE 15 jours avant le début de la formation ET 10 jours pour le FIFPL.
- Autres financements : envoyer une demande à [formation.ara@cre.fe.com](mailto:formation.ara@cre.fe.com)



## CONTACT

**Corinne BARES**

Tel : **06.29.96.06.06** Mail [formation.ara@cre.ffe.com](mailto:formation.ara@cre.ffe.com)

**Centre de formation (CFA-CFC)**

**Comité Régional d'Équitation A-RA**

Maison Régionale des Sports, 68 avenue Tony Garnier CS 21001

69304 Lyon cedex 07

Numéro UAI : 0 0114 60 G / Numéro Siret : 833 648 496 000 28

OF enregistré sous le numéro de déclaration d'activité 84010220101

auprès du préfet de région Auvergne Rhône Alpes, cette déclaration ne vaut pas agrément de l'État.